



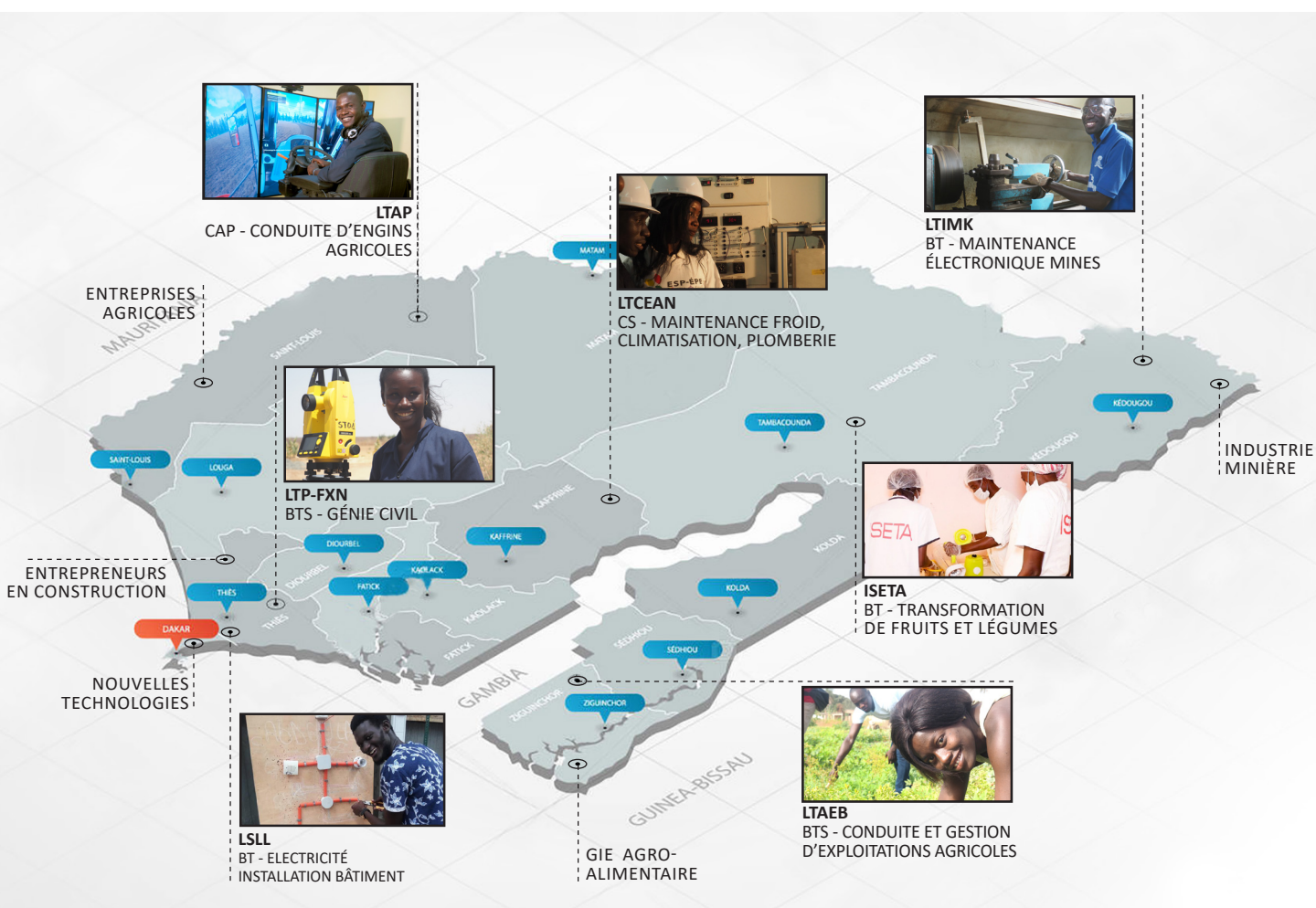
République du Sénégal

Un Peuple- Un But- Une Foi

Ministère de l'Emploi, de la Formation professionnelle et de l'Artisanat

[CELLULE DES ÉTUDES ET DE LA PLANIFICATION]

RÉALISATION D'UNE CARTOGRAPHIE DES STRUCTURES DE FORMATION PROFESSIONNELLE ET TECHNIQUE DU SÉNÉGAL



Mai 2020

Réalisé par :



Partenaires :



POUR DES FORMATIONS QUI RÉPONDENT AUX BESOINS DU MARCHÉ DE L'EMPLOI



Le Ministère de l'Emploi, de la Formation professionnelle et de l'Artisanat (MEFPA) souhaite contribuer à l'émergence du Sénégal en développant une offre de formation qui réponde réellement aux besoins du marché de l'emploi dans divers secteurs économiques sur l'ensemble du territoire sénégalais.

Pour y arriver, le MEFPA a besoin d'avoir une idée claire de la situation économique, des besoins et des opportunités présentes dans les différentes régions ainsi que l'offre de formation technique et professionnelle disponible pour y répondre.

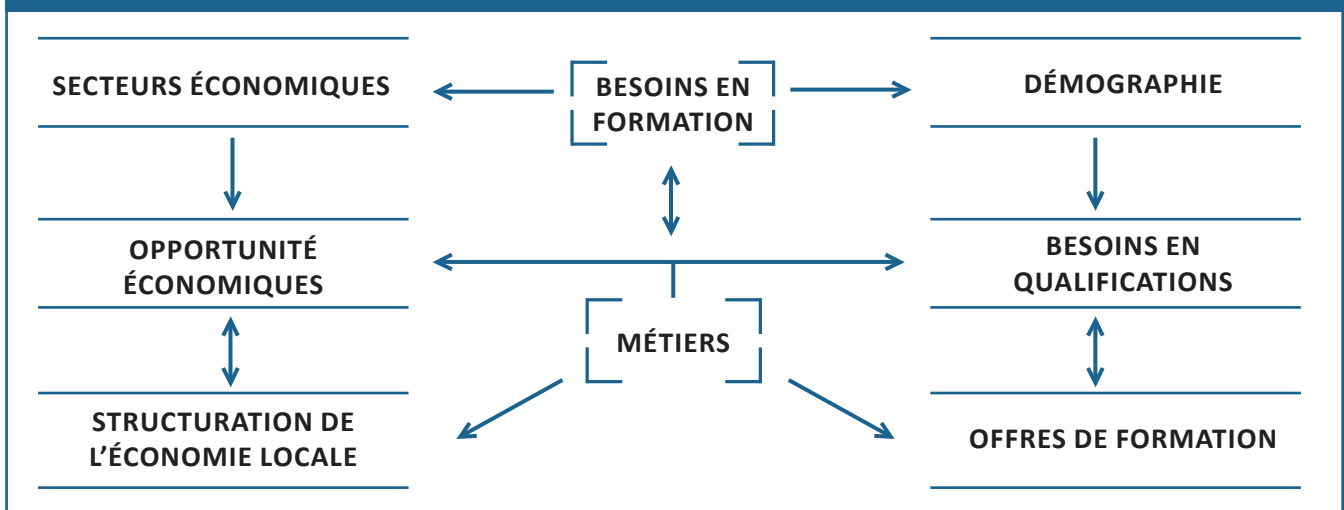
PAR QUELS MOYENS ?

Le MEFPA entend procéder en utilisant :

- la géomatique
- les systèmes d'information géographique (SIG)*
- la cartographie
- Les statistiques
- Le web mapping

Cette cartographie permettra au MEFPA d'être mieux outillé pour fournir une offre de formation innovante accessible équitablement à tous et qui répond aux besoins socio-économiques des territoires du Sénégal.

RELATION FORMATION - EMPLOI - ÉLÉMENTS D'ANALYSE -



*Un SIG est un système capable de gérer des données localisées, et donc de les saisir, de les extraire, de les analyser et de les cartographier.

RÉALISATION D'UNE CARTOGRAPHIE NATIONALE DE LA FORMATION PROFESSIONNELLE ET TECHNIQUE

Les données géospatiales au service de la gouvernance opérationnelle de la Formation professionnelle et technique (FPT)

POURQUOI ?

- Avoir une meilleure compréhension de la situation économique et sociale de chaque région
- Avoir une lisibilité globale et spécifique de l'organisation du système de la formation professionnelle
- Constituer une base de données quantitative exhaustive en vue de la mise en place du Système d'Information Géographique du MEFPA
- Développer un outil de planification et d'aide à la décision pour les acteurs du niveau central et déconcentré
- Partager les données actuelles de la FPT auprès des autorités, des principaux acteurs et des partenaires (Inspection d'Académie, CAOSP, Agences régionales de développement, entreprises, organisations de la société civile, collectivités territoriales, PTF, etc.)
- Valoriser la FPT auprès des familles sénégalaises en présentant une offre de formation complète et accessible
- Permettre aux élèves et à leurs parents de faire des choix plus éclairés sur les formations disponibles, sur les établissements de formation et sur le contenu et perspectives des programmes.

LIVRABLES

Une note d'orientation méthodologique incluant la planification de la mission, les outils de collecte de données.

Un rapport sur les établissements publics de formation professionnelle et technique et analysant la pertinence

Une plateforme d'Information Géographique (SIG) accessible et adapté

Un atlas cartographique sur la formation professionnelle



Elaborer la cartographie de la formation professionnelle et technique du Sénégal afin de définir les logiques d'implantation de centres de formation professionnelle tout en prenant en compte les opportunités économiques de chaque région et permettre une utilisation optimale des ressources limitées consacrées à la formation professionnelle et technique.»



Faire l'état des lieux sur les données existantes des établissements publics de formation professionnelle et technique



Géolocaliser les structures de formations professionnelles publiques



Élaborer une base de données à référence spatiale sur les structures de formation professionnelles publiques et privées





NOUS AVONS BESOIN DE VOUS!



Afin de réaliser ce système d'information géographique, le MEFPA a besoin de la participation active de tous les acteurs, partenaires de la FPT et autorités administratives.

**Votre adhésion est nécessaire
pour la réussite du projet!**

CONTACTS :



Ministère de l'Emploi, de la Formation
professionnelle, et de l'Artisanat
Cellule des Études et de la Planification (CEP)

CEP : 33 865 7078

Labaly Toure (consultant Géomatica) : 77 577 32 08

labaly.toure@geomatica-services.com

www.mefpa.gouv.sn

[mefpa.gouv](https://www.facebook.com/mefpa.gouv)

[#mefpa](https://twitter.com/mefpa)

